

SITUACIÓN CORONAVIRUS COVID-19 REGIÓN DE LOS LAGOS

PLAN DE ACCIÓN
CORONAVIRUS
COVID-19



Reporte COVID-19/N° 353

Domingo 7 de marzo de 2021

(Corte al 6 de marzo a las 09:00, con análisis Epidemiológico hasta las 18 horas)

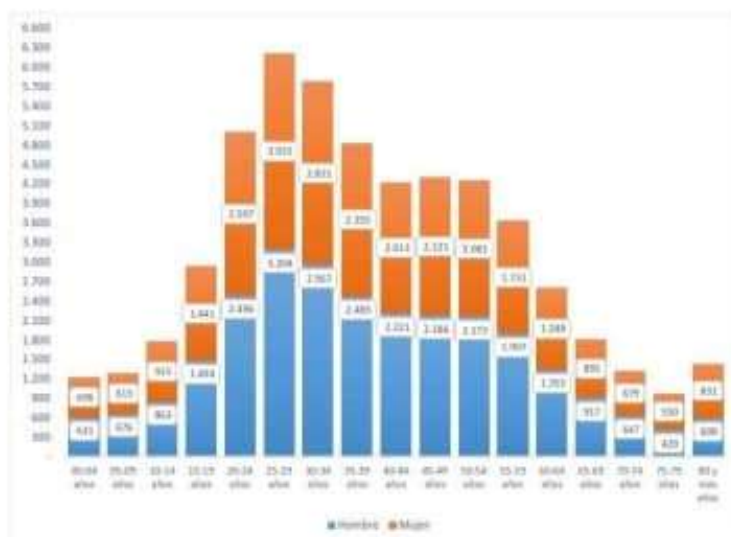
CASOS NUEVOS COVID-19 DESAGREGADO POR COMUNA

	Casos confirmados acumulados	Casos nuevos totales	Casos nuevos con síntomas	Casos nuevos sin síntomas	Casos activos por comuna	Casos confirmados recuperados	Casos Probables acumulados
Puerto Montt	16.771	96	76	20	575	16.005	2.772
Calbuco	2.881	12	6	6	78	2.769	459
Cochamó	197	-	-	-	1	195	33
Fresia	867	-	-	-	14	844	106
Frutillar	1.317	12	6	6	70	1.234	189
Los Muermos	1.353	11	11	-	47	1.294	122
Llanquihue	1.386	7	1	6	55	1.319	98
Mauñín	1.379	3	2	1	35	1.328	507
Puerto Varas	2.324	27	21	6	86	2.217	387
Provincia Llanquihue	28.475	168	123	45	961	27.205	4.673
Castro	1.955	25	11	14	129	1.804	473
Ancud	1.917	8	6	2	146	1.744	405
Chonchi	909	4	2	2	22	874	198
Curaco de Vélez	185	1	-	1	4	181	22
Dalcahue	644	4	2	2	11	626	328
Puqueldón	183	-	-	-	4	177	61
Queilen	252	-	-	-	10	238	6
Queilón	1.774	4	1	3	28	1.726	59
Quemchi	400	10	3	7	37	359	136
Quinchao	447	3	3	-	15	428	80
Provincia Chiloé	8.666	59	28	31	406	8.157	1.768
Osorno	10.274	88	66	22	464	9.638	671
Puerto Octay	556	5	4	1	12	541	29
Purranque	1.399	10	10	-	50	1.324	35
Puyehue	564	5	2	3	18	531	12
Río Negro	916	3	2	1	39	864	17
San Juan de la Costa	658	6	5	1	22	622	14
San Pablo	546	8	7	1	26	508	33
Provincia de Osorno	14.913	125	96	29	631	14.028	811
Chaitén	119	-	-	-	1	118	18
Futaleufú	22	-	-	-	-	22	3
Hualaihué	690	5	4	1	19	666	154
Palena	92	6	3	3	24	68	19
Provincia de Palena	923	11	7	4	44	874	194
Casos confirmados sin notificar	111	12					
Total Regional	53.088	375	254	109	2.042	50.264	7.446
Casos confirmados Los Lagos notificados residencia en otras regiones	671	5	1	4	24	643	27
Cluster crucero	21					21	
Total Región	53.780	380	255	113	2.066	50.928	7.473

MAPA ACTUALIZADO PLAN PASO A PASO



Casos notificados por Covid19 acumulados al 6 de marzo de 2021 por grupo etáreo según sexo.



SITUACIÓN CORONAVIRUS COVID-19 REGIÓN DE LOS LAGOS

PLAN DE ACCIÓN
CORONAVIRUS
COVID-19



Vigilancia de laboratorio Muestras ingresadas desde el 29 de febrero del 2020 a la fecha e informadas a SEREMI de Salud Los Lagos, en laboratorios.

Laboratorio	N° Muestras
Provincia de Llanquihue y Palena	496.265
Provincia de Osorno	232.954
Provincia de Chiloé	115.718
Total	844.937

CASOS FALLECIDOS

Comuna de Residencia	N° Fallecidos en la Región de Los Lagos
Puerto Montt	185
Calbuco	32
Cochamó	3
Fresia	8
Frutillar	12
Los Muermos	10
Llanquihue	13
Mauñin	17
Puerto Varas	15
Castro	22
Ancud	26
Chonchi	13
Dalcahue	6
Puqueldón	2
Queilen	5
Quellón	24
Quemchi	4
Quinchao	4
Osorno	175
Puerto Octay	4
Purranque	25
Puyehue	10
Río Negro	11
San Juan de la Costa	17
San Pablo	11
Hualaihué	5
Palena	2
Total	661



HOSPITALIZADOS RED PÚBLICA Y PRIVADA

Hospitalizados por COVID-19 Región de Los Lagos

**Información consolidada por el Servicio de Salud Del Reloncaví*

	Servicio de Salud Chiloé				Servicio de Salud Del Reloncaví									Servicio de Salud Osorno	
	HC	HA	HQ	HACh	HPM	HMa	HCal	HLlan	HPFu	HPFe	CUPM	CPM	CPV	HO	CAO
Pacientes en Abastecidos	2	7	0	0	71	6	0	1	3	4	3	2	1	52	2
UPC	UTI	8	2	--	--	36	--	--	--	--	3	2	2	10	0
	UCI	6	2	--	--	26	--	--	--	--	2	2	2	26	6
Total Hospitalizados	16	11	0	0	133	6	0	1	3	4	8	6	5	88	8
Pacientes en UCI en UMI	6	2	--	--	26	--	--	--	--	--	1	2	2	25	5

**Actualizado el: 07/03/21 a las 11:00 Hrs.*

**Datos corresponden a Red Pública y Privada.*

HC Hospital de Curios
 HA Hospital de Aysén
 HQ Hospital de Quellón
 HACh Hospital de Chiloé
 HPM Hospital de Puyuhuapi
 HMa Hospital de Maitencillo
 HCal Hospital de Calbuco
 HLlan Hospital de Llanquihue
 HPFu Hospital de Puerto Fuyú
 HPFe Hospital de Puerto Fernández
 CUPM Centro de Urgencias de Puyuhuapi
 CPM Centro de Pacientes de Maitencillo
 CPV Centro de Pacientes de Puerto Fuyú
 HO Hospital de Osorno
 CAO Centro de Atención de Osorno

CAMAS CRÍTICAS Y VENTILADORES

