

# SITUACIÓN CORONAVIRUS COVID-19 REGIÓN DE LOS LAGOS

PLAN DE ACCIÓN  
**CORONAVIRUS**  
COVID-19



Reporte COVID-19/N° 353

Lunes 8 de marzo de 2021

(Corte al 7 de marzo a las 09:00, con análisis Epidemiológico hasta las 18 horas).

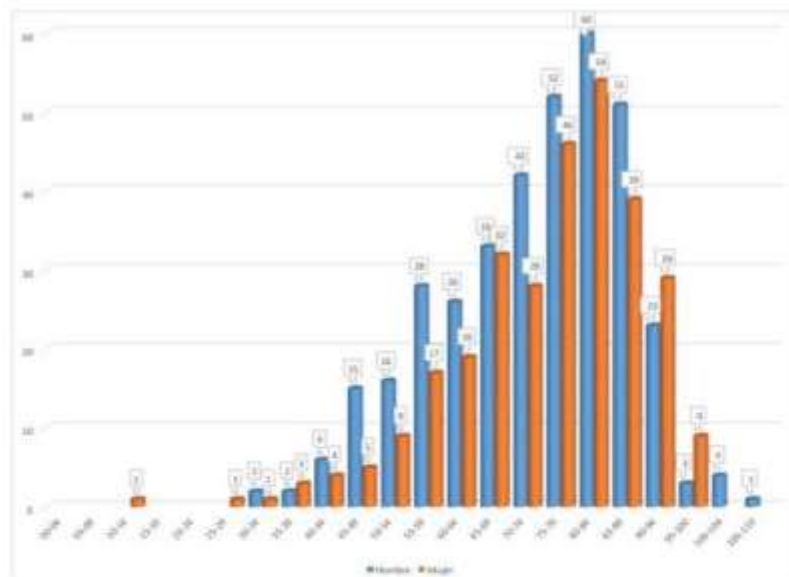
CASOS NUEVOS COVID-19 DESAGREGADO POR COMUNA

	Casos confirmados acumulados	Casos nuevos totales	Casos nuevos con síntomas	Casos nuevos sin síntomas	Casos activos por comuna	Casos confirmados recuperados	Casos Probables acumulados
<b>Puerto Montt</b>	16.893	116	71	45	604	16.094	2.788
Calbuco	2.886	5	1	4	68	2.783	461
Cochamó	197	-	-	-	-	196	33
Fresia	871	3	3	-	17	845	107
Frutillar	1.336	19	17	2	80	1.243	189
Los Muermos	1.361	8	5	3	47	1.302	122
Llanquihue	1.387	1	-	1	43	1.332	99
Mauñin	1.379	-	-	-	28	1.335	507
Puerto Varas	2.341	19	9	10	92	2.228	400
<b>Provincia Llanquihue</b>	<b>28.651</b>	<b>171</b>	<b>106</b>	<b>65</b>	<b>979</b>	<b>27.358</b>	<b>4.706</b>
Castro	1.961	7	5	2	126	1.813	475
Ancud	1.933	15	7	8	111	1.795	403
Chonchi	912	2	1	1	23	875	203
Curaco de Vélez	187	2	1	1	6	181	22
Dalcahue	646	2	1	1	10	628	328
Puqueldón	184	1	1	-	4	178	61
Queilen	255	2	-	2	13	238	8
Quellón	1.776	2	1	1	26	1.730	62
Quemchi	403	1	1	-	29	370	139
Quinchao	452	5	4	1	18	430	78
<b>Provincia Chiloé</b>	<b>8.709</b>	<b>39</b>	<b>22</b>	<b>17</b>	<b>366</b>	<b>8.238</b>	<b>1.779</b>
Osorno	10.349	74	49	25	467	9.710	674
Puerto Octay	560	4	4	-	14	543	27
Purranque	1.404	5	4	1	50	1.329	37
Puyehue	565	1	1	-	18	532	12
Río Negro	924	8	7	1	43	868	12
San Juan de la Costa	662	4	2	2	21	626	13
San Pablo	546	-	-	-	20	514	34
<b>Provincia de Osorno</b>	<b>15.010</b>	<b>96</b>	<b>67</b>	<b>29</b>	<b>633</b>	<b>14.122</b>	<b>809</b>
Chaitén	119	-	-	-	1	118	18
Futaleufú	22	-	-	-	-	22	3
Hualaihué	691	1	-	1	14	672	157
Palena	92	-	-	-	22	70	19
<b>Provincia de Palena</b>	<b>924</b>	<b>1</b>	<b>-</b>	<b>1</b>	<b>37</b>	<b>882</b>	<b>197</b>
Casos confirmados sin notificar	109	9	-	-	-	-	-
<b>Total Regional</b>	<b>53.403</b>	<b>316</b>	<b>195</b>	<b>112</b>	<b>2.015</b>	<b>50.600</b>	<b>7.491</b>
Casos confirmados Los Lagos notificados residencia en otras regiones	674	3	1	2	24	646	30
Cluster crucero	21	-	-	-	-	21	-
<b>Total Región</b>	<b>54.098</b>	<b>319</b>	<b>196</b>	<b>114</b>	<b>2.039</b>	<b>51.267</b>	<b>7.521</b>

## MAPA ACTUALIZADO PLAN PASO A PASO



Defunciones por Covid19 por grupo de edad según sexo al 7 de marzo 2021, Región de Los Lagos.



Vigilancia de laboratorio Muestras ingresadas desde el 29 de febrero del 2020 a la fecha e informadas a SEREMI de Salud Los Lagos, en laboratorios.

Laboratorio	N° Muestras
Provincia de Llanquihue y Palena	498.722
Provincia de Osorno	234.073
Provincia de Chiloé	116.530
<b>Total</b>	<b>849.325</b>

## CASOS FALLECIDOS

Comuna de Residencia	N° Fallecidos en la Región de Los Lagos
Puerto Montt	185
Calbuco	32
Cochamó	3
Fresia	8
Frutillar	12
Los Muermos	10
Llanquihue	13
Mauñilín	17
Puerto Varas	15
Castro	22
Ancud	26
Chonchi	13
Dalcahue	6
Puqueldón	2
Queilen	5
Quellón	24
Quemchi	4
Quinchao	4
Osorno	175
Puerto Octay	4
Purranque	25
Puyehue	10
Río Negro	11
San Juan de la Costa	17
San Pablo	11
Hualaihué	5
Palena	2
<b>Total</b>	<b>661</b>

## HOSPITALIZADOS RED PÚBLICA Y PRIVADA

### Hospitalizados por COVID\_19 Región de Los Lagos



*\*Información consolidada por el Servicio de Salud Del Reloncaví*

	Servicio de Salud Chiloé				Servicio de Salud Del Reloncaví									Servicio de Salud Osorno	
	HC	HA	HQ	HAcH	HPM	HMA	HCal	MLlan	HFru	HFre	CUPM	CPM	CPV	HO	CAO
Pacientes en Alzamiento	2	6	1	2	77	6	0	1	2	4	4	3	1	52	2
UPC	UTI	4	2	--	39	--	--	--	--	--	2	2	2	10	1
	UCI	8	2	--	27	--	--	--	--	--	2	2	2	22	6
<b>Total Hospitalizados</b>	<b>14</b>	<b>10</b>	<b>1</b>	<b>2</b>	<b>143</b>	<b>6</b>	<b>0</b>	<b>1</b>	<b>2</b>	<b>4</b>	<b>8</b>	<b>7</b>	<b>5</b>	<b>84</b>	<b>9</b>
Pacientes en UCI en VSM	5	2	--	--	26	--	--	--	--	--	1	2	2	19	5

\*Actualizado el: 08/03/21 a las 11:00 Hrs.

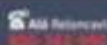
\*Datos corresponden a Red Pública y Privada

HS - Hospital de Coque  
HS - Hospital de Pual  
HS - Hospital de Queñon  
HS - Hospital de Sillón  
HS - Hospital Puerto Montt

HS - Hospital de Castro  
HS - Hospital de Combarbalá  
HS - Hospital de Hualde  
HS - Hospital de Puyuco  
HS - Hospital de Puyuco

HS - Clínica Puerto Montt  
UPC - Clínica Puerto Montt  
HS - Hospital de Osorno  
UPC - Clínica Osorno de Salud

UPC - Unidad de Tratamiento Intensivo  
UPC - Unidad de Tratamiento Intensivo  
UPC - Unidad de Tratamiento Intensivo  
UPC - Unidad de Tratamiento Intensivo



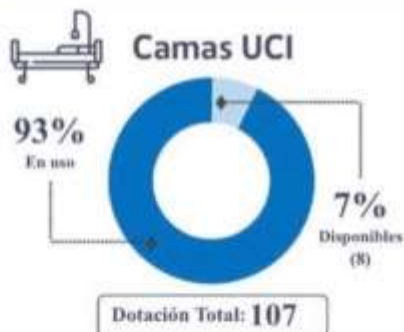
#CuidémonosEntreTodos

CORONAVIRUS

## CAMAS CRÍTICAS Y VENTILADORES

### Cuidados Críticos Región de Los Lagos

*\*Información consolidada por el Servicio de Salud Del Reloncaví*



\*Información actualizada: 08/03/21 a las 11:00 Hrs.

\*Datos corresponden a Red Pública y Privada.



#CuidémonosEntreTodos

PLAN DE ACCIÓN  
**CORONAVIRUS**  
COVID-19

