

# SITUACIÓN CORONAVIRUS COVID-19 REGIÓN DE LOS LAGOS

PLAN DE ACCIÓN  
**CORONAVIRUS**  
COVID-19



Reporte COVID-19/N° 355

Martes 9 de marzo de 2021

(Corte al 8 de marzo a las 09:00, con análisis Epidemiológico hasta las 18 horas).

CASOS NUEVOS COVID-19 DESAGREGADO POR COMUNA

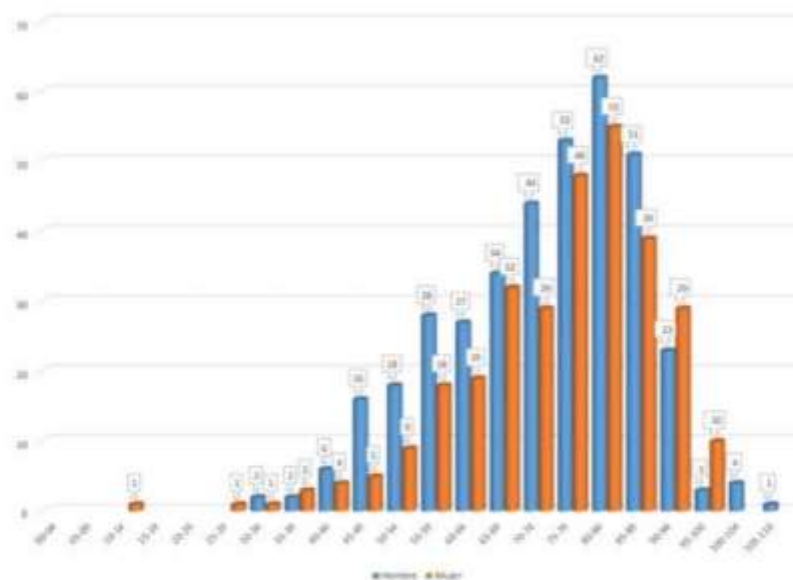
	Casos confirmados acumulados	Casos nuevos totales	Casos nuevos con síntomas	Casos nuevos sin síntomas	Casos activos por comuna	Casos confirmados recuperados	Casos Probables acumulados
<b>Puerto Montt</b>	16.954	60	21	39	579	16.180	2.807
Calbuco	2.891	5	4	1	55	2.801	462
Cochamó	197	-	-	-	-	196	33
Fresia	872	1	1	-	14	849	107
Frutillar	1.343	7	4	3	77	1.253	189
Los Muermos	1.383	20	12	8	51	1.320	123
Llanquihue	1.414	27	14	13	60	1.342	98
Mauñín	1.385	6	4	2	31	1.338	505
Puerto Varas	2.364	23	15	8	104	2.239	407
<b>Provincia Llanquihue</b>	<b>28.803</b>	<b>149</b>	<b>75</b>	<b>74</b>	<b>971</b>	<b>27.518</b>	<b>4.731</b>
Castro	1.969	8	5	3	113	1.834	479
Ancud	1.944	10	4	6	103	1.814	414
Chonchi	916	5	3	2	25	877	203
Curaco de Vélez	187	-	-	-	6	181	22
Dalcahue	649	1	1	-	11	630	328
Puqueldón	184	-	-	-	2	180	61
Queilén	256	1	1	-	14	238	8
Quellón	1.779	3	1	2	28	1.731	63
Quemchi	405	2	2	-	26	375	139
Quinchao	453	1	1	-	16	433	78
<b>Provincia Chiloé</b>	<b>8.742</b>	<b>31</b>	<b>18</b>	<b>13</b>	<b>344</b>	<b>8.293</b>	<b>1.795</b>
Osorno	10.407	57	35	22	461	9.774	679
Puerto Octay	560	-	-	-	13	544	30
Purranque	1.412	8	7	1	47	1.340	36
Puyehue	568	3	3	-	19	534	12
Río Negro	926	2	2	-	38	875	13
San Juan de la Costa	666	4	2	2	22	629	13
San Pablo	552	6	4	2	20	520	33
<b>Provincia de Osorno</b>	<b>15.091</b>	<b>80</b>	<b>53</b>	<b>27</b>	<b>620</b>	<b>14.216</b>	<b>816</b>
Chaitén	119	-	-	-	1	118	18
Futaleufú	25	3	1	2	2	23	3
Hualaihué	699	8	6	2	21	673	158
Palena	94	2	-	2	18	76	19
<b>Provincia de Palena</b>	<b>937</b>	<b>13</b>	<b>7</b>	<b>6</b>	<b>42</b>	<b>890</b>	<b>198</b>
Casos confirmados sin notificar	106	5					
<b>Total Regional</b>	<b>53.679</b>	<b>278</b>	<b>153</b>	<b>120</b>	<b>1.977</b>	<b>50.917</b>	<b>7.540</b>
Casos confirmados Los Lagos notificados residencia en otras regiones	680	3	-	3	25	651	31
Cluster crucero	21					21	
<b>Total Región</b>	<b>54.380</b>	<b>281</b>	<b>153</b>	<b>123</b>	<b>2.002</b>	<b>51.589</b>	<b>7.571</b>



## MAPA ACTUALIZADO PLAN PASO A PASO



Defunciones por Covid19 por grupo de edad según sexo al 8 de marzo 2021, Región de Los Lagos.



# SITUACIÓN CORONAVIRUS COVID-19 REGIÓN DE LOS LAGOS

PLAN DE ACCIÓN  
**CORONAVIRUS**  
COVID-19



Vigilancia de laboratorio Muestras ingresadas desde el 29 de febrero del 2020 a la fecha e informadas a SEREMI de Salud Los Lagos, en laboratorios.

Laboratorio	N° Muestras
Provincia de Llanquihue y Palena	500.242
Provincia de Osorno	234.770
Provincia de Chiloé	116.883
<b>Total</b>	<b>851.895</b>

## CASOS FALLECIDOS

Comuna de Residencia	N° Fallecidos en la Región de Los Lagos
Puerto Montt	190
Calbuco	34
Cochamó	3
Fresia	9
Frutillar	12
Los Muermos	11
Llanquihue	13
Mauullín	17
Puerto Varas	16
Castro	23
Ancud	26
Chonchi	13
Dalcahue	7
Puqueldón	2
Queilén	5
Quellón	24
Quemchi	4
Quinchao	4
Osorno	178
Puerto Octay	4
Purranque	25
Puyehue	10
Río Negro	11
San Juan de la Costa	17
San Pablo	11
Hualaihué	6
Palena	2
<b>Total</b>	<b>677</b>





## HOSPITALIZADOS RED PÚBLICA Y PRIVADA

### Hospitalizados por COVID\_19 Región de Los Lagos



\*Información consolidada por el Servicio de Salud Del Reloncaví

	Servicio de Salud Chiloé				Servicio de Salud Del Reloncaví									Servicio de Salud Osorno	
	HC	HA	HQ	HACh	HPM	HMa	HCal	HJlan	HFru	HFre	CUPM	CPM	CPV	HO	CAO
Pacientes en Aislamiento	1	6	2	2	73	6	0	1	4	4	4	3	1	56	1
UPC	UTI	8	3	--	37	--	--	--	--	--	2	2	2	8	1
	UCI	8	1	--	25	--	--	--	--	--	2	2	2	25	5
<b>Total Hospitalizados</b>	<b>17</b>	<b>10</b>	<b>2</b>	<b>2</b>	<b>135</b>	<b>6</b>	<b>0</b>	<b>1</b>	<b>4</b>	<b>4</b>	<b>8</b>	<b>7</b>	<b>5</b>	<b>89</b>	<b>7</b>
Pacientes en UCI en SMI	6	1	--	--	24	--	--	--	--	--	1	2	2	20	5

\*Actualizada el: 09/03/21 a las 11:00 Hrs.

HC: Hospital de Calvo  
HA: Hospital de Aysén  
HQ: Hospital de Quilón  
HACh: Hospital de Chiloé  
HPM: Hospital de Puerto Montt  
HMa: Hospital de Maitencillo  
HCal: Hospital de Calbuco  
HJlan: Hospital de Juan Fernández  
HFru: Hospital de Frutillar  
HFre: Hospital de Foye  
CUPM: Clínica Universidad de Puerto Montt

CPM: Clínica Puerto Montt  
CPV: Clínica Puerto Varas  
HO: Hospital de Osorno  
CAO: Clínica de Osorno de Calvo

UTI: Unidad de Tratamiento Intensivo  
UCI: Unidad de Cuidados Intensivos  
SMI: Unidad de Pacientes Críticos  
SME: Unidad de Medicina Intensiva

\*Datos corresponden a Red Pública y Privada.



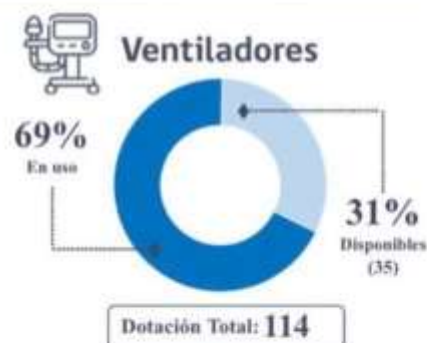
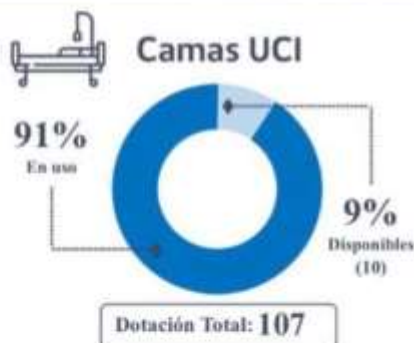
#CuidémonosEntreTodos



## CAMAS CRÍTICAS Y VENTILADORES

### Cuidados Críticos Región de Los Lagos

\*Información consolidada por el Servicio de Salud Del Reloncaví



\*Información actualizada: 09/03/21 a las 11:00 Hrs.

\*Datos corresponden a Red Pública y Privada.



#CuidémonosEntreTodos

