

# SITUACIÓN CORONAVIRUS COVID-19 REGIÓN DE LOS LAGOS

PLAN DE ACCIÓN  
**CORONAVIRUS**  
COVID-19



Reporte COVID-19/N° 360

Domingo 14 de marzo de 2021

(Corte al 13 de marzo a las 09:00, con análisis Epidemiológico hasta las 18 horas).

CASOS NUEVOS COVID-19 DESAGREGADO POR COMUNA

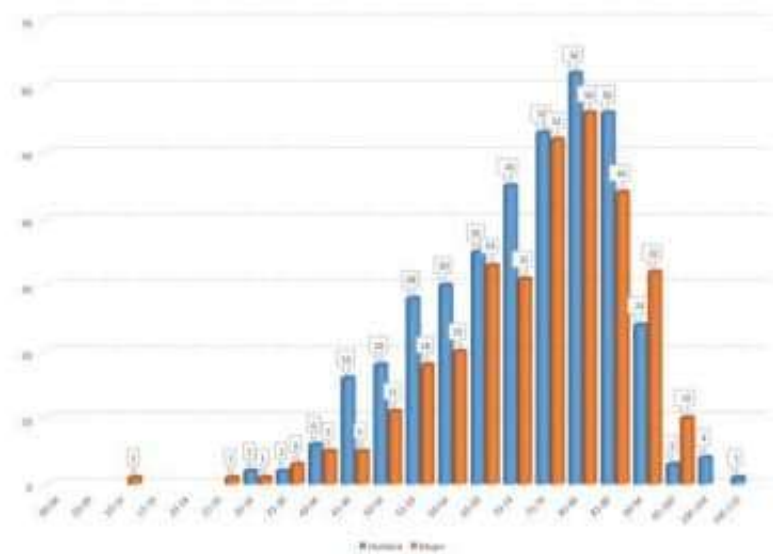
	Casos confirmados acumulados	Casos nuevos totales	Casos nuevos con síntomas	Casos nuevos sin síntomas	Casos activos por comuna	Casos confirmados recuperados	Casos Probables acumulados
<b>Puerto Montt</b>	17.303	68	40	28	534	16.565	2.952
<b>Calbuco</b>	2.963	10	5	5	78	2.849	487
<b>Cochamó</b>	203	-	-	-	4	198	39
<b>Fresia</b>	884	4	3	1	13	860	112
<b>Frutillar</b>	1.386	9	4	5	71	1.301	197
<b>Los Muermos</b>	1.435	15	13	2	59	1.364	134
<b>Llanquihue</b>	1.489	9	5	4	98	1.378	105
<b>Mullín</b>	1.400	5	3	2	20	1.363	505
<b>Puerto Varas</b>	2.428	5	3	2	104	2.302	460
<b>Provincia Llanquihue</b>	<b>29.491</b>	<b>125</b>	<b>76</b>	<b>49</b>	<b>981</b>	<b>28.180</b>	<b>4.991</b>
<b>Castro</b>	2.050	8	6	2	111	1.917	507
<b>Ancud</b>	2.008	12	8	4	99	1.881	451
<b>Chonchi</b>	927	1	-	1	19	894	215
<b>Curaco de Vélez</b>	194	1	1	-	10	184	24
<b>Dalcahue</b>	665	1	1	-	19	637	338
<b>Puqueldón</b>	201	3	2	1	17	182	65
<b>Queilen</b>	266	1	-	1	14	248	8
<b>Quellón</b>	1.809	7	5	2	33	1.754	76
<b>Quemchi</b>	422	3	1	2	30	388	143
<b>Quinchao</b>	467	-	-	-	18	445	79
<b>Provincia Chiloé</b>	<b>9.009</b>	<b>37</b>	<b>24</b>	<b>13</b>	<b>370</b>	<b>8.530</b>	<b>1.906</b>
<b>Osorno</b>	10.858	89	67	22	521	10.156	792
<b>Puerto Octay</b>	581	10	10	-	20	558	37
<b>Purranque</b>	1.458	7	5	2	51	1.380	61
<b>Puyehue</b>	601	13	9	4	36	549	15
<b>Río Negro</b>	946	3	3	-	21	910	19
<b>San Juan de la Costa</b>	697	3	-	3	31	651	15
<b>San Pablo</b>	574	7	6	1	29	532	41
<b>Provincia de Osorno</b>	<b>15.715</b>	<b>132</b>	<b>100</b>	<b>32</b>	<b>709</b>	<b>14.736</b>	<b>980</b>
<b>Chaitén</b>	119	-	-	-	-	119	21
<b>Futaleufú</b>	39	11	4	7	16	23	6
<b>Hualaihué</b>	718	3	2	1	21	691	162
<b>Palena</b>	96	-	-	-	6	90	19
<b>Provincia de Palena</b>	<b>972</b>	<b>14</b>	<b>6</b>	<b>8</b>	<b>43</b>	<b>923</b>	<b>208</b>
Casos confirmados sin notificar	96	2					
<b>Total Regional</b>	<b>55.283</b>	<b>310</b>	<b>206</b>	<b>102</b>	<b>2.103</b>	<b>52.369</b>	<b>8.085</b>
Casos confirmados Los Lagos notificados residencia en otras regiones	706	5	2	3	31	671	31
<b>Cluster crucero</b>	21					21	
<b>Total Región</b>	<b>56.010</b>	<b>315</b>	<b>208</b>	<b>105</b>	<b>2.134</b>	<b>53.061</b>	<b>8.116</b>



## MAPA ACTUALIZADO PLAN PASO A PASO



Defunciones por Covid19 por grupo de edad según sexo al 13 de marzo 2021, Región de Los Lagos.





Vigilancia de laboratorio Muestras ingresadas desde el 29 de febrero del 2020 a la fecha e informadas a SEREMI de Salud Los Lagos, en laboratorios.

Laboratorio	N° Muestras
Provincia de Llanquihue y Palena	512.515
Provincia de Osorno	240.598
Provincia de Chiloé	121.158
<b>Total</b>	<b>874.271</b>

## CASOS FALLECIDOS

Comuna de Residencia	N° Fallecidos en la Región de Los Lagos
Puerto Montt	196
Calbuco	34
Cochamó	3
Fresia	10
Frutillar	13
Los Muermos	11
Llanquihue	14
Mullín	18
Puerto Varas	17
Castro	23
Ancud	27
Chonchi	14
Dalcahue	8
Puqueldón	2
Queilen	5
Quellón	26
Quemchi	4
Quinchao	4
Osorno	186
Puerto Octay	4
Purranque	27
Puyehue	11
Río Negro	13
San Juan de la Costa	17
San Pablo	12
Hualaihué	7
Palena	2
<b>Total</b>	<b>708</b>



## HOSPITALIZADOS RED PÚBLICA Y PRIVADA

### Hospitalizados por COVID-19 Región de Los Lagos

Información consolidada por el Servicio de Salud Del Reloncaví

	Servicio de Salud Chiloé				Servicio de Salud Del Reloncaví									Servicio de Salud Osorno	
	HC	HA	HQ	HAch	HPM	HMa	HCal	HJán	HFru	HFre	CUPM	CPM	CPV	HO	CAO
Pacientes en Aislamiento	2	7	3	4	74	7	1	3	4	4	5	3	1	58	2
UPC	UTI	7	1	--	--	35	--	--	--	--	1	1	2	11	2
	UCI	8	0	--	--	21	--	--	--	--	4	3	3	20	5
<b>Total Hospitalizados</b>	<b>17</b>	<b>8</b>	<b>3</b>	<b>4</b>	<b>130</b>	<b>7</b>	<b>1</b>	<b>3</b>	<b>4</b>	<b>4</b>	<b>10</b>	<b>7</b>	<b>6</b>	<b>89</b>	<b>9</b>
Pacientes en UCI en VM	7	0	--	--	17	--	--	--	--	--	2	3	2	17	5

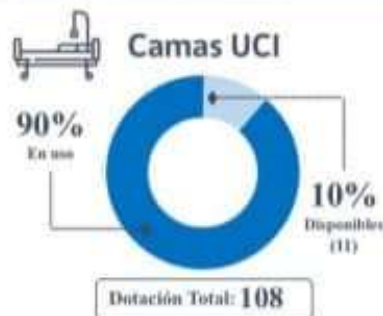
\*Actualizado el: 14/03/21 a las 11:00 Hrs.  
\*Datos corresponden a Red Pública y Privada.

HCh Hospital de Chiloé  
 HMa Hospital de Maipo  
 HCal Hospital de Calbuco  
 HJán Hospital de Juan Fernández  
 HFru Hospital de Frutillar  
 HFre Hospital de Freixenet  
 CUPM Centro de Urgencias y Pronto Socorro  
 CPM Centro de Diagnóstico y Referencia Epidemiológica  
 CPV Centro de Diagnóstico y Referencia Epidemiológica  
 HO Hospital de Osorno  
 CAO Hospital de Castro

## CAMAS CRÍTICAS Y VENTILADORES

### Cuidados Críticos Región de Los Lagos

Información consolidada por el Servicio de Salud Del Reloncaví



\*Información actualizada: 14/03/21 a las 11:00 Hrs.

\*Datos corresponden a Red Pública y Privada.

Aló Reloncaví  
800-362-990

#CuidémonosEntreTodos

PLAN DE ACCIÓN  
**CORONAVIRUS**  
COVID-19

