

SITUACIÓN CORONAVIRUS COVID-19 REGIÓN DE LOS LAGOS

PLAN DE ACCIÓN
CORONAVIRUS
COVID-19



Reporte COVID-19/N° 362

Martes 16 de marzo de 2021

[Corte al 15 de marzo a las 09:00, con análisis Epidemiológico hasta las 18 horas].

CASOS NUEVOS COVID-19 DESAGREGADO POR COMUNA

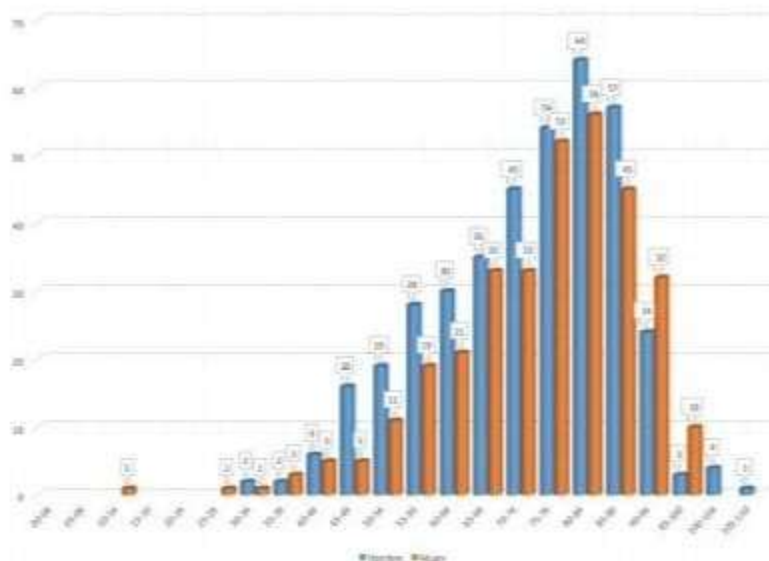
	Casos confirmados acumulados	Casos nuevos totales	Casos nuevos con síntomas	Casos nuevos sin síntomas	Casos activos por comuna	Casos confirmados recuperados	Casos Probables acumulados
Puerto Montt	17.433	63	52	11	483	16.746	3.002
Calbuco	2.974	4	3	1	66	2.871	493
Cochamó	204	-	-	-	4	199	41
Fresia	890	3	2	1	17	862	115
Frutillar	1.399	11	7	4	58	1.327	197
Los Muermos	1.450	22	20	2	56	1.382	134
Llanquihue	1.511	10	5	5	91	1.407	107
Mauñil	1.405	4	3	1	18	1.370	506
Puerto Varas	2.447	12	9	3	86	2.339	468
Provincia Llanquihue	29.713	129	101	28	879	28.503	5.063
Castro	2.066	5	4	1	91	1.953	523
Ancud	2.020	6	3	3	79	1.912	453
Chonchi	931	1	1	-	20	897	221
Curaco de Vélez	195	-	-	-	8	187	23
Dalcahue	669	3	1	2	20	640	340
Puqueldón	200	1	-	1	16	182	68
Queilen	270	1	-	1	15	251	9
Quellón	1.818	5	2	3	37	1.759	77
Quemchi	424	2	1	1	16	404	144
Quinchao	469	-	-	-	17	448	79
Provincia Chiloé	9.062	24	12	12	319	8.633	1.937
Osorno	11.008	68	46	22	473	10.351	797
Puerto Octay	583	1	1	-	15	565	41
Purranque	1.484	13	12	1	62	1.395	63
Puyehue	603	-	-	-	29	558	16
Río Negro	962	3	3	-	33	914	16
San Juan de la Costa	709	8	7	1	29	665	17
San Pablo	588	4	3	1	31	544	43
Provincia de Osorno	15.937	97	72	25	672	14.992	993
Chaitén	120	1	1	-	1	119	20
Futaleufú	45	3	-	3	20	25	7
Hualaihué	719	1	1	-	18	695	165
Palena	97	-	-	-	4	93	19
Provincia de Palena	981	5	2	3	43	932	211
Casos confirmados sin notificar	108	13	-	-	-	-	
Total Regional	55.801	268	187	68	1.913	53.060	8.204
Casos confirmados Los Lagos notificados residencia en otras regiones	717	7	3	4	30	683	30
Cluster crucero	21					21	
Total Región	56.539	275	190	72	1.943	53.764	8.234



MAPA ACTUALIZADO PLAN PASO A PASO



Defunciones por Covid19 por grupo de edad según sexo al 15 de marzo 2021, Región de Los Lagos.



Vigilancia de laboratorio Muestras ingresadas desde el 29 de febrero del 2020 a la fecha e informadas a SEREMI de Salud Los Lagos, en laboratorios.

Laboratorio	N° Muestras
Provincia de Llanquihue y Palena	517.238
Provincia de Osorno	242.671
Provincia de Chiloé	122.272
Total	882.181

CASOS FALLECIDOS

Comuna de Residencia	N° Fallecidos en la Región de Los Lagos
Puerto Montt	197
Calbuco	35
Cochamó	3
Fresia	13
Frutillar	13
Los Muermos	11
Llanquihue	14
Mauñín	18
Puerto Varas	17
Castro	23
Ancud	28
Chonchi	14
Dalcahue	8
Puqueldón	2
Queilen	5
Quellón	26
Quemchi	4
Quinchao	4
Osorno	190
Puerto Octay	4
Purranque	27
Puyehue	11
Río Negro	13
San Juan de la Costa	17
San Pablo	12
Hualaihué	7
Palena	2
Total	718



HOSPITALIZADOS RED PÚBLICA Y PRIVADA

Hospitalizados por COVID-19 Región de Los Lagos



**Información consolidada por el Servicio de Salud Del Reloncaví*

	Servicio de Salud Chiloé				Servicio de Salud Del Reloncaví									Servicio de Salud Osorno	
	HC	HA	HQ	HACh	HPM	HMa	HCal	HLan	HFru	HFre	CUPM	CPM	CPV	HO	CAO
Pacientes en Aislamiento	2	6	3	6	80	7	0	3	5	4	1	2	1	57	1
UPC	UTI	10	1	--	--	33	--	--	--	--	1	2	2	11	4
	UCI	9	0	--	--	23	--	--	--	--	4	3	3	21	4
Total Hospitalizados	21	7	3	6	136	7	0	3	5	4	6	7	6	89	9
Pacientes en UCI en UMI	8	0	--	--	23	--	--	--	--	--	3	3	3	21	4

*Actualizado el: 16/03/21 a las 11:00 Hrs.

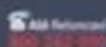
*Datos corresponden a Red Pública y Privada.

HS - Hospital de Osorno
HS - Hospital de Castro
HS - Hospital de Dalcahue
HS - Hospital de Quilón
HS - Hospital de Llanquihue
HS - Hospital de Puerto Varas
HS - Hospital Frisco Montt

HS - Hospital de Osorno
HS - Hospital de Castro
HS - Hospital de Dalcahue
HS - Hospital de Llanquihue
HS - Hospital de Puerto Varas
HS - Hospital Frisco Montt

HS - Clínica Frisco Montt
HS - Clínica Puerto Varas
HS - Hospital de Osorno
HS - Clínica Osorno de Osorno

HS - Unidad de Tratamiento Intensivo
HS - Unidad de Cuidados Intermedios
HS - Unidad de Neumología Clínica
HS - Unidad de Neurología



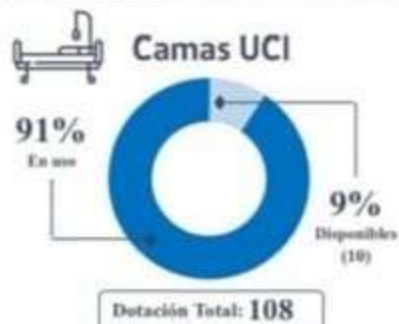
#CuidémonosEntreTodos



CAMAS CRÍTICAS Y VENTILADORES

Cuidados Críticos Región de Los Lagos

**Información consolidada por el Servicio de Salud Del Reloncaví*



*Información actualizada: 16/03/21 a las 11:00 Hrs.

*Datos corresponden a Red Pública y Privada.



#CuidémonosEntreTodos

