

SITUACIÓN CORONAVIRUS COVID-19 REGIÓN DE LOS LAGOS

PLAN DE ACCIÓN
CORONAVIRUS
COVID-19



Reporte COVID-19/N° 363

Miércoles 17 de marzo de 2021

(Corte al 16 de marzo a las 09:00, con análisis Epidemiológico hasta las 18 horas).

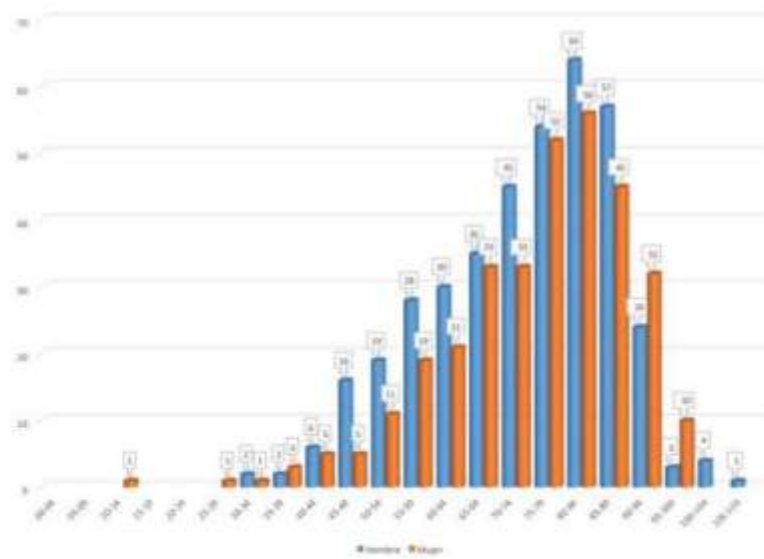
CASOS NUEVOS COVID-19 DESAGREGADO POR COMUNA

	Casos confirmados acumulados	Casos nuevos totales	Casos nuevos con síntomas	Casos nuevos sin síntomas	Casos activos por comuna	Casos confirmados recuperados	Casos Probables acumulados
Puerto Montt	17.485	45	34	11	457	16.824	3.037
Calbuco	2.976	2	2	-	62	2.877	495
Cochamó	204	-	-	-	3	200	41
Fresia	893	3	3	-	18	864	116
Frutillar	1.404	4	4	-	54	1.336	199
Los Muermos	1.453	3	2	1	46	1.395	144
Llanquihue	1.516	3	1	2	78	1.425	109
Mauñin	1.408	2	2	-	17	1.374	506
Puerto Varas	2.459	13	11	2	74	2.363	473
Provincia Llanquihue	29.798	75	59	16	809	28.658	5.120
Castro	2.084	18	13	5	87	1.975	528
Ancud	2.035	15	9	6	82	1.924	463
Chonchi	933	2	2	-	15	904	226
Curaco de Vélez	199	4	3	1	8	191	23
Dalcahue	673	4	1	3	21	643	339
Puqueldón	201	1	1	-	16	183	69
Queilen	270	-	-	-	10	256	9
Quellón	1.823	5	2	3	36	1.765	79
Quemchi	428	3	3	-	16	408	145
Quinchao	475	6	1	5	20	451	80
Provincia Chiloé	9.121	58	35	23	311	8.700	1.961
Osorno	11.068	56	45	11	443	10.441	834
Puerto Octay	587	2	1	1	15	569	43
Purranque	1.490	8	7	1	60	1.403	63
Puyehue	609	5	2	3	33	560	18
Río Negro	974	12	4	8	41	918	16
San Juan de la Costa	712	3	3	-	26	671	17
San Pablo	591	4	4	-	28	550	42
Provincia de Osorno	16.031	90	66	24	646	15.112	1.033
Chaitén	120	-	-	-	1	119	20
Futaleufú	45	-	-	-	18	27	7
Hualaihué	722	3	3	-	14	702	168
Palena	97	-	-	-	3	94	19
Provincia de Palena	984	3	3	-	36	942	214
Casos confirmados sin notificar	100	4	-	-	-	-	
Total Regional	56.034	230	163	63	1.802	53.412	8.328
Casos confirmados Los Lagos notificados residencia en otras regiones	719	2	2	-	19	696	30
Cluster crucero	21					21	
Total Región	56.774	232	165	63	1.821	54.129	8.358

MAPA ACTUALIZADO PLAN PASO A PASO



Defunciones por Covid19 por grupo de edad según sexo al 16 de marzo 2021, Región de Los Lagos.



Vigilancia de laboratorio Muestras ingresadas desde el 29 de febrero del 2020 a la fecha e informadas a SEREMI de Salud Los Lagos, en laboratorios.

Laboratorio	N° Muestras
Provincia de Llanquihue y Palena	518.079
Provincia de Osorno	243.197
Provincia de Chiloé	122.921
Total	884.197

CASOS FALLECIDOS

Comuna de Residencia	N° Fallecidos en la Región de Los Lagos
Puerto Montt	197
Calbuco	35
Cochamó	3
Fresia	13
Frutillar	13
Los Muermos	11
Llanquihue	14
Mauñín	18
Puerto Varas	17
Castro	23
Ancud	28
Chonchi	14
Dalcahue	8
Puqueldón	2
Queilen	5
Quellón	26
Quemchi	4
Quinchao	4
Osorno	190
Puerto Octay	4
Purranque	27
Puyehue	11
Río Negro	13
San Juan de la Costa	17
San Pablo	12
Hualaihué	7
Palena	2
Total	718

HOSPITALIZADOS RED PÚBLICA Y PRIVADA

Hospitalizados por COVID-19 Región de Los Lagos

**Información consolidada por el Servicio de Salud Del Reloncaví*

	Servicio de Salud Chile				Servicio de Salud Del Reloncaví								Servicio de Salud Osorno		
	HC	HA	HQ	HAcH	HPM	HMA	HCal	HLlan	HFru	HFre	CUPM	CPM	CPV	HO	CAO
Pacientes en Aislamiento	3	6	3	7	85	7	2	2	5	4	2	2	0	54	1
UPC	UTI	12	1	--	--	29	--	--	--	--	2	1	2	17	4
	UCI	8	0	--	--	21	--	--	--	--	3	3	3	21	2
Total Hospitalizados	23	7	3	7	135	7	2	2	5	4	7	6	5	92	7
Pacientes en UCI en VM	8	0	--	--	20	--	--	--	--	--	3	3	3	20	2

*Actualizada a: 17/03/21 a las 11:00 Hrs.

*Datos corresponden a Red Pública y Privada.

HC - Hospital de Curto
HA - Hospital de Anzoátegui
HQ - Hospital de Huelmo
HAcH - Hospital de Añilhue
HPM - Hospital Puerto Montt

HMA - Hospital de Maitencillo
HCal - Hospital de Calbuco
HLlan - Hospital de Llanquihue
HFru - Hospital de Frutillar
HFre - Hospital de Freixenet
CPM - Clínica Universidad del Bío-Bío

CUPM - Clínica Puerto Montt
CPV - Clínica Puerto Varas
HO - Hospital de Osorno
CAO - Clínica Osorno

VM - Unidad de Ventilación Mecánica
UCI - Unidad de Cuidados Intensivos
UTI - Unidad de Terapia Intensiva
VM - Unidad de Ventilación Mecánica



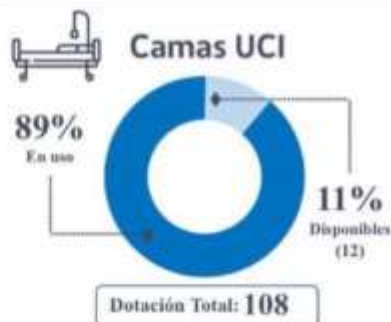
#CuidémonosEntreTodos

CORONAVIRUS

CAMAS CRÍTICAS Y VENTILADORES

Cuidados Críticos Región de Los Lagos

**Información consolidada por el Servicio de Salud Del Reloncaví*



*Información actualizada: 17/03/21 a las 11:00 Hrs.



*Datos corresponden a Red Pública y Privada.



#CuidémonosEntreTodos

