

SITUACIÓN CORONAVIRUS COVID-19 REGIÓN DE LOS LAGOS

PLAN DE ACCIÓN
CORONAVIRUS
COVID-19



Reporte COVID-19/N° 364

Jueves 18 de marzo de 2021

(Corte al 17 de marzo a las 09:00, con análisis Epidemiológico hasta las 18 horas)

CASOS NUEVOS COVID-19 DESAGREGADO POR COMUNA

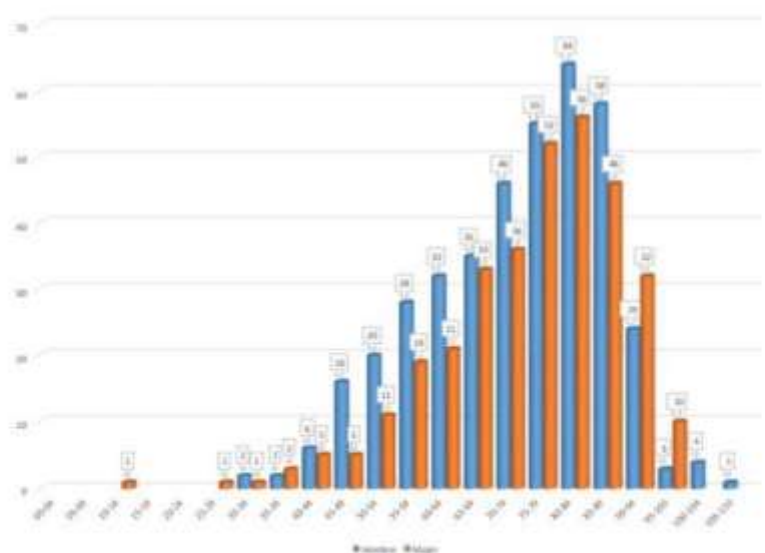
	Casos confirmados acumulados	Casos nuevos totales	Casos nuevos con síntomas	Casos nuevos sin síntomas	Casos activos por comuna	Casos confirmados recuperados	Casos Probables acumulados
Puerto Montt	17.586	105	68	37	484	16.896	3.071
Calbuco	2.986	11	3	8	66	2.883	497
Cochamó	206	2	2	-	5	200	40
Fresia	895	2	2	-	20	864	119
Frutillar	1.415	8	5	3	58	1.343	200
Los Muermos	1.462	9	9	-	51	1.399	153
Llanquihue	1.526	10	6	4	83	1.430	109
Mauñil	1.410	2	2	-	17	1.376	509
Puerto Varas	2.470	9	8	1	74	2.374	484
Provincia Llanquihue	29.956	158	105	53	858	28.765	5.182
Castro	2.107	22	18	4	100	1.985	536
Ancud	2.039	5	4	1	83	1.926	467
Chonchi	936	3	2	1	20	902	226
Curaco de Vélez	199	-	-	-	7	192	23
Dalcahue	674	1	1	-	21	644	343
Puqueldón	201	-	-	-	12	187	69
Quellén	272	2	-	2	9	259	9
Quellón	1.831	6	4	2	37	1.772	85
Quemchi	430	2	1	1	19	407	146
Quinchao	479	4	4	-	20	455	81
Provincia Chiloé	9.168	45	34	11	328	8.729	1.985
Osorno	11.102	32	23	9	418	10.494	908
Puerto Octay	589	3	3	-	14	572	42
Purranque	1.490	-	-	-	47	1.416	65
Puyehue	618	10	7	3	33	569	16
Río Negro	977	3	3	-	36	926	18
San Juan de la Costa	715	1	1	-	24	675	17
San Pablo	592	-	-	-	25	553	53
Provincia de Osorno	16.083	49	37	12	597	15.205	1.119
Chaitén	120	-	-	-	1	119	20
Futaleufú	47	2	1	1	18	29	6
Hualahué	728	8	7	1	19	703	171
Palena	97	-	-	-	3	94	19
Provincia de Palena	992	10	8	2	41	945	216
Casos confirmados sin notificar	98	2	-	-	-	-	-
Total Regional	56.297	264	184	78	1.824	53.644	8.301
Casos confirmados Los Lagos notificados residencia en otras regiones	721	9	-	9	24	691	31
Cluster crucero	21	-	-	-	-	21	-
Total Región	57.039	273	184	87	1.848	54.356	8.533



MAPA ACTUALIZADO PLAN PASO A PASO



Defunciones por Covid19 por grupo de edad según sexo al 17 de marzo 2021, Región de Los Lagos.



SITUACIÓN CORONAVIRUS COVID-19 REGIÓN DE LOS LAGOS

PLAN DE ACCIÓN
CORONAVIRUS
COVID-19



Vigilancia de laboratorio Muestras ingresadas desde el 29 de febrero del 2020 a la fecha e informadas a SEREMI de Salud Los Lagos, en laboratorios.

Laboratorio	N° Muestras
Provincia de Llanquihue y Palena	521.530
Provincia de Osorno	244.226
Provincia de Chiloé	123.755
Total	889.511

CASOS FALLECIDOS

Comuna de Residencia	N° Fallecidos en la Región de Los Lagos
Puerto Montt	199
Calbuco	35
Cochamó	3
Fresia	13
Frutillar	13
Los Muermos	11
Llanquihue	14
Mullín	18
Puerto Varas	17
Castro	23
Ancud	29
Chonchi	14
Dalcahue	8
Puqueldón	2
Queilén	5
Quellón	26
Quemchi	4
Quinchao	4
Osorno	196
Puerto Octay	4
Purranque	27
Puyehue	11
Río Negro	13
San Juan de la Costa	17
San Pablo	13
Hualaihué	7
Palena	2
Total	728



HOSPITALIZADOS RED PÚBLICA Y PRIVADA

Hospitalizados por COVID_19 Región de Los Lagos



*Información consolidada por el Servicio de Salud Del Reloncaví

	Servicio de Salud Chiloé				Servicio de Salud Del Reloncaví									Servicio de Salud Osorno	
	HC	HA	HQ	HACh	HPM	HMA	HCal	HUlan	HFru	HFre	CUPM	CPM	CPV	HO	CAO
Pacientes en Aislamiento	4	6	3	6	77	7	2	3	1	4	0	2	0	52	2
UPC	UTI	13	1	--	--	26	--	--	--	--	2	1	2	17	2
	UCI	9	0	--	--	21	--	--	--	--	3	3	3	23	2
Total Hospitalizados	26	7	3	6	124	7	2	3	1	4	5	6	5	92	6
Pacientes en UCI en VM	9	0	--	--	19	--	--	--	--	--	2	3	3	18	2

*Actualizada al: 18/03/21 a las 11:00 Hrs.

*Datos corresponden a Red Pública y Privada.

HC Hospital de Castro
HA Hospital de Aysén
HQ Hospital de Quilón
HACh Hospital de Chiloé
HPM Hospital de Puerto Montt

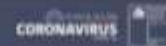
HCal Hospital de Calbuco
HUlan Hospital de Ulloa
HFru Hospital de Frutillar
HFre Hospital de Freixo
CPM Clínica Intensiva Puerto Montt

CUPM Clínica Puerto Montt
CPM Clínica Puerto Montt
CPV Clínica Puerto Montt
CAO Clínica Osorno de Salud

HO Unidad de Salud Osorno
CAO Unidad de Salud Osorno
CAO Unidad de Salud Osorno
CAO Unidad de Salud Osorno



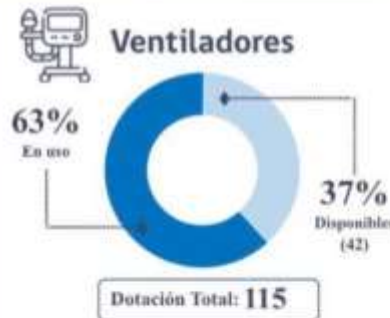
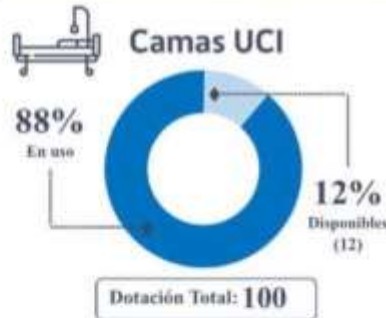
#CuidémonosEntreTodos



CAMAS CRÍTICAS Y VENTILADORES

Cuidados Críticos Región de Los Lagos

*Información consolidada por el Servicio de Salud Del Reloncaví



*Información actualizada: 18/03/21 a las 11:00 Hrs.

*Datos corresponden a Red Pública y Privada.



#CuidémonosEntreTodos

