

SITUACIÓN CORONAVIRUS COVID-19 REGIÓN DE LOS LAGOS

PLAN DE ACCIÓN
CORONAVIRUS
COVID-19



Reporte COVID-19/N° 365

Viernes 19 de marzo de 2021

(Corte al 18 de marzo a las 09:00, con análisis Epidemiológico hasta las 18 horas).

CASOS NUEVOS COVID-19 DESAGREGADO POR COMUNA

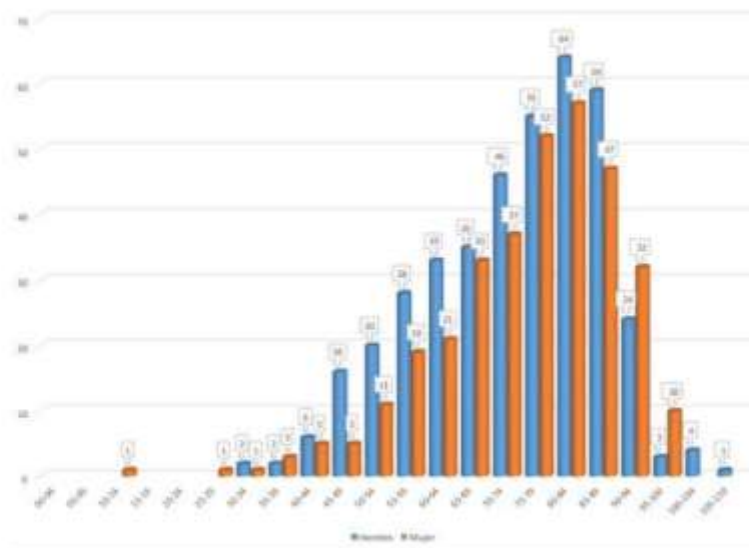
	Casos confirmados acumulados	Casos nuevos totales	Casos nuevos con síntomas	Casos nuevos sin síntomas	Casos activos por comuna	Casos confirmados recuperados	Casos Probables acumulados
Puerto Montt	17.663	76	50	26	501	16.953	3.114
Calbuco	2.993	7	5	2	61	2.895	510
Cochamó	207	1	-	1	4	202	40
Fresia	897	2	2	-	20	866	121
Frutillar	1.424	8	4	4	56	1.353	201
Los Muermos	1.478	16	13	3	65	1.401	156
Llanquihue	1.537	11	6	5	85	1.439	109
Mauñín	1.423	13	9	4	27	1.379	506
Puerto Varas	2.490	20	15	5	80	2.388	498
Provincia Llanquihue	30.112	154	104	50	899	28.876	5.255
Castro	2.115	8	5	3	97	1.996	536
Ancud	2.058	19	8	11	93	1.934	481
Chonchi	940	4	2	2	20	906	226
Curaco de Vélez	200	1	1	-	7	193	24
Dalcahue	674	-	-	-	17	648	346
Puqueldón	202	1	-	1	9	191	69
Queilen	272	-	-	-	9	259	9
Quellón	1.833	2	1	1	37	1.774	91
Quemchi	431	-	-	-	17	410	146
Quinchao	488	9	6	3	28	456	81
Provincia Chiloé	9.213	44	23	21	334	8.767	2.009
Osorno	11.179	76	58	18	436	10.551	944
Puerto Octay	590	2	1	1	11	576	46
Purranque	1.493	4	4	-	47	1.419	69
Puyehue	622	4	4	-	33	573	18
Río Negro	983	6	5	1	34	934	19
San Juan de la Costa	721	6	6	-	24	681	20
San Pablo	599	6	5	1	29	556	55
Provincia de Osorno	16.187	104	83	21	614	15.290	1.171
Chaitén	120	-	-	-	1	119	21
Futaleufú	50	3	1	2	20	30	7
Hualaihué	730	2	2	-	21	703	178
Palena	97	-	-	-	1	96	18
Provincia de Palena	997	5	3	2	43	948	224
Casos confirmados sin notificar	97	3	-	-	-	-	
Total Regional	56.606	310	213	94	1.890	53.881	8.659
Casos confirmados Los Lagos notificados residencia en otras regiones	726	5	2	3	27	694	32
Cluster crucero	21					21	
Total Región	57.353	315	215	97	1.917	54.596	8.691



MAPA ACTUALIZADO PLAN PASO A PASO



Defunciones por Covid19 por grupo de edad según sexo al 18 de marzo 2021, Región de Los Lagos.



SITUACIÓN CORONAVIRUS COVID-19 REGIÓN DE LOS LAGOS

PLAN DE ACCIÓN
CORONAVIRUS
COVID-19



Vigilancia de laboratorio Muestras ingresadas desde el 29 de febrero del 2020 a la fecha e informadas a SEREMI de Salud Los Lagos, en laboratorios.

Laboratorio	N° Muestras
Provincia de Llanquihue y Palena	524.154
Provincia de Osorno	245.391
Provincia de Chiloé	124.788
Total	894.333

CASOS FALLECIDOS

Comuna de Residencia	N° Fallecidos en la Región de Los Lagos
Puerto Montt	200
Calbuco	35
Cochamó	3
Fresia	13
Frutillar	14
Los Muermos	12
Llanquihue	14
Mauullín	18
Puerto Varas	17
Castro	23
Ancud	30
Chonchi	14
Dalcahue	8
Puqueldón	2
Queilén	5
Quellón	26
Quemchi	4
Quinchao	4
Osorno	196
Puerto Octay	4
Purranque	27
Puyehue	11
Río Negro	13
San Juan de la Costa	18
San Pablo	13
Hualaihué	7
Palena	2
Total	733



HOSPITALIZADOS RED PÚBLICA Y PRIVADA

Hospitalizados por COVID-19 Región de Los Lagos



**Información consolidada por el Servicio de Salud Del Reloncaví*

	Servicio de Salud Chiloé				Servicio de Salud Del Reloncaví									Servicio de Salud Osorno		
	HC	HA	HQ	HACH	HPM	HMA	HCal	HUlan	HFrú	HFre	HPa	CUPM	CPM	CPV	HO	CAO
Pacientes en Aislamiento	3	5	2	5	78	6	3	3	1	4	1	0	1	0	63	1
UPC	UTI	12	2	--	30	--	--	--	--	--	--	2	4	2	15	3
	UCI	8	0	--	23	--	--	--	--	--	--	3	1	3	24	3
Total Hospitalizados	23	7	2	5	131	6	3	3	1	4	1	5	6	5	102	7
Pacientes en UCI en UMI	8	0	--	--	22	--	--	--	--	--	--	2	1	3	19	3

**Actualizado el 19/03/21 a las 11:00 Hrs.*

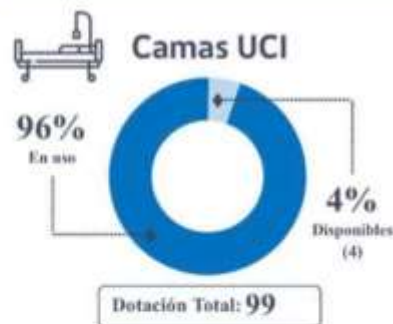
**Datos corresponden a Red Pública y Privada.*

AS Reloncaví 800-362-990
#CuidémonosEntreTodos
CORONAVIRUS COVID-19

CAMAS CRÍTICAS Y VENTILADORES

Cuidados Críticos Región de Los Lagos

**Información consolidada por el Servicio de Salud Del Reloncaví*



**Información actualizada: 19/03/21 a las 11:00 Hrs.*

**Datos corresponden a Red Pública y Privada.*

Aló Reloncaví
800-362-990

#CuidémonosEntreTodos

PLAN DE ACCIÓN
CORONAVIRUS
COVID-19

