

SITUACIÓN CORONAVIRUS COVID-19 REGIÓN DE LOS LAGOS

PLAN DE ACCIÓN
CORONAVIRUS
COVID-19



Reporte COVID-19/N° 366

Sábado 20 de marzo de 2021

(Corte al 19 de marzo a las 09:00, con análisis Epidemiológico hasta las 18 horas).

CASOS NUEVOS COVID-19 DESAGREGADO POR COMUNA

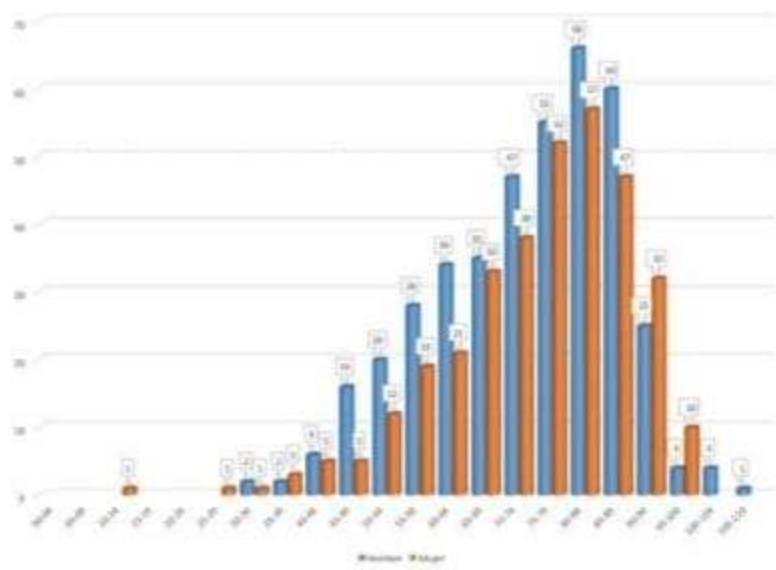
	Casos confirmados acumulados	Casos nuevos totales	Casos nuevos con síntomas	Casos nuevos sin síntomas	Casos activos por comuna	Casos confirmados recuperados	Casos Probables acumulados
Puerto Montt	17.749	85	53	32	510	17.029	3.160
Calbuco	3.009	15	7	8	55	2.917	516
Cochamó	208	1	1	-	5	201	41
Fresia	898	1	-	1	18	869	123
Frutillar	1.433	9	1	8	51	1.367	205
Los Muermos	1.485	11	11	-	54	1.419	157
Llanquihue	1.541	4	2	2	67	1.461	110
Mauilín	1.425	2	-	2	23	1.385	510
Puerto Varas	2.505	16	8	8	78	2.405	510
Provincia Llanquihue	30.253	144	83	61	861	29.053	5.332
Castro	2.130	14	7	7	97	2.011	546
Ancud	2.071	13	6	7	88	1.951	492
Chonchi	942	2	2	-	21	907	231
Curaco de Vélez	204	4	3	1	10	194	25
Dalcahue	675	1	1	-	16	650	347
Puqueldón	204	2	1	1	8	194	69
Queilen	276	4	-	4	11	261	15
Quellón	1.836	1	1	-	32	1.782	93
Quemchi	431	-	-	-	16	411	146
Quinchao	489	1	-	1	24	461	81
Provincia Chiloé	9.258	42	21	21	323	8.822	2.045
Osorno	11.307	129	101	28	461	10.651	958
Puerto Octay	594	6	4	2	13	578	44
Purranque	1.504	11	8	3	50	1.426	72
Puyehue	631	8	2	6	35	580	20
Río Negro	992	9	4	5	38	939	21
San Juan de la Costa	731	10	7	3	32	681	19
San Pablo	614	15	11	4	32	568	55
Provincia de Osorno	16.373	188	137	51	661	15.423	1.189
Chaitén	121	1	1	-	2	119	21
Futaleufú	51	1	-	1	19	32	7
Hualaihué	730	-	-	-	16	707	178
Palena	98	1	-	1	2	96	18
Provincia de Palena	1.000	3	1	2	39	954	224
Casos confirmados sin notificar	106	12	-	-	-	-	-
Total Regional	56.990	389	242	135	1.884	54.252	8.790
Casos confirmados Los Lagos notificados residencia en otras regiones	730	3	-	3	29	696	30
Cluster crucero	21	-	-	-	-	21	-
Total Región	57.741	392	242	138	1.913	54.969	8.820



MAPA ACTUALIZADO PLAN PASO A PASO



Defunciones por Covid19 por grupo de edad según sexo al 19 de marzo 2021, Región de Los Lagos.



SITUACIÓN CORONAVIRUS COVID-19 REGIÓN DE LOS LAGOS

PLAN DE ACCIÓN
CORONAVIRUS
COVID-19



Vigilancia de laboratorio Muestras ingresadas desde el 29 de febrero del 2020 a la fecha e informadas a SEREMI de Salud Los Lagos, en laboratorios.

Laboratorio	N° Muestras
Provincia de Llanquihue y Palena	527.254
Provincia de Osorno	247.450
Provincia de Chiloé	125.823
Total	900.527

CASOS FALLECIDOS

Comuna de Residencia	N° Fallecidos en la Región de Los Lagos
Puerto Montt	201
Calbuco	35
Cochamó	4
Fresia	13
Frutillar	14
Los Muermos	12
Llanquihue	14
Mauilín	18
Puerto Varas	17
Castro	23
Ancud	31
Chonchi	14
Dalcahue	8
Puqueldón	2
Quellen	5
Quellón	26
Quemchi	4
Quinchao	4
Osorno	199
Puerto Octay	4
Purranque	28
Puyehue	11
Río Negro	13
San Juan de la Costa	19
San Pablo	13
Hualaihué	8
Palena	2
Total	742

SITUACIÓN CORONAVIRUS COVID-19 REGIÓN DE LOS LAGOS



HOSPITALIZADOS RED PÚBLICA Y PRIVADA

Hospitalizados por COVID_19 Región de Los Lagos

Información consolidada por el Servicio de Salud Del Reloncaví

	Servicio de Salud Chiloé				Servicio de Salud Del Reloncaví										Servicio de Salud Osorno	
	HC	HA	HQ	HACh	HPM	HMa	HCl	HJJan	HFru	HFve	HPa	CUPM	CPM	CPV	HO	CAO
Pacientes en Abastecimiento	2	7	2	5	76	6	2	3	0	4	1	1	1	0	58	2
UPC	UT	13	2	--	29	--	--	--	--	--	--	1	4	1	15	2
	UCI	8	0	--	22	--	--	--	--	--	--	3	1	3	23	2
Total Hospitalizados	23	9	2	5	127	6	2	3	0	4	1	5	6	4	96	6
Pacientes en UCI en UMI	8	0	--	--	21	--	--	--	--	--	--	2	1	3	22	2

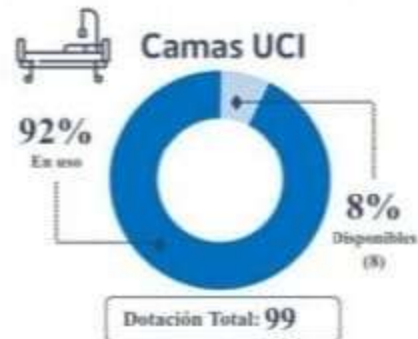
*Actualizado: 20/03/21 a las 11:00 Hrs.
*Datos corresponden a Red Pública y Privada.

Aló Reloncaví 800-362-990 #CuidémonosEntreTodos CORONAVIRUS COVID-19

CAMAS CRÍTICAS Y VENTILADORES

Cuidados Críticos Región de Los Lagos

Información consolidada por el Servicio de Salud Del Reloncaví



*Información actualizada: 20/03/21 a las 11:00 Hrs.

*Datos corresponden a Red Pública y Privada.

