

# SITUACIÓN CORONAVIRUS COVID-19 REGIÓN DE LOS LAGOS

PLAN DE ACCIÓN  
**CORONAVIRUS**  
COVID-19



Reporte COVID-19/N° 367

Domingo 21 de marzo de 2021

(Corte al 20 de marzo a las 09:00, con análisis Epidemiológico hasta las 18 horas).

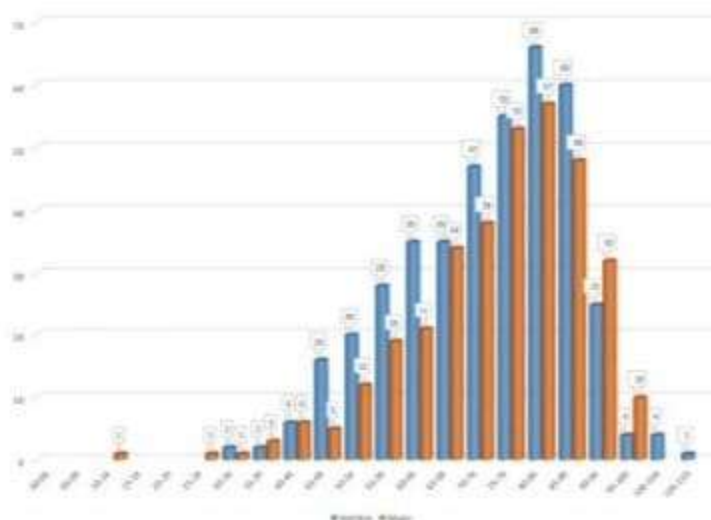
CASOS NUEVOS COVID-19 DESAGREGADO POR COMUNA

	Casos confirmados acumulados	Casos nuevos totales	Casos nuevos con síntomas	Casos nuevos sin síntomas	Casos activos por comuna	Casos confirmados recuperados	Casos Probables acumulados
<b>Puerto Montt</b>	17.858	92	53	39	530	17.117	3.181
Calbuco	3.022	13	11	2	54	2.931	518
Cochamó	211	3	2	1	8	201	41
Fresia	902	4	4	-	19	872	125
Frutillar	1.450	17	12	5	59	1.376	208
Los Muermos	1.497	14	14	-	61	1.424	159
Llanquihue	1.553	12	8	4	68	1.472	110
Mauñín	1.431	6	6	-	26	1.388	511
Puerto Varas	2.520	16	14	2	81	2.417	515
<b>Provincia Llanquihue</b>	<b>30.444</b>	<b>177</b>	<b>124</b>	<b>53</b>	<b>906</b>	<b>29.198</b>	<b>5.368</b>
Castro	2.142	11	7	4	93	2.026	550
Ancud	2.079	8	4	4	73	1.974	491
Chonchi	946	4	2	2	24	907	231
Curaco de Vélez	205	1	1	-	8	197	25
Dalcahue	678	2	1	1	16	653	347
Puqueldón	206	2	-	2	7	197	72
Queilen	277	1	-	1	12	261	15
Quellón	1.843	7	4	3	31	1.790	93
Quemchi	434	1	1	-	18	411	147
Quinchao	493	4	4	-	24	465	81
<b>Provincia Chiloé</b>	<b>9.303</b>	<b>41</b>	<b>24</b>	<b>17</b>	<b>306</b>	<b>8.881</b>	<b>2.052</b>
Osorno	11.384	75	66	9	452	10.736	961
Puerto Octay	599	5	4	1	18	578	46
Purranque	1.514	10	6	4	41	1.444	76
Puyehue	637	6	5	1	36	585	22
Río Negro	1.003	11	10	1	47	941	20
San Juan de la Costa	741	10	6	4	39	683	18
San Pablo	621	6	5	1	35	572	57
<b>Provincia de Osorno</b>	<b>16.499</b>	<b>123</b>	<b>102</b>	<b>21</b>	<b>668</b>	<b>15.539</b>	<b>1.200</b>
Chaitén	122	1	1	-	2	120	21
Futaleufú	51	-	-	-	19	32	7
Hualaihué	738	9	8	1	19	712	179
Palena	98	-	-	-	2	96	18
<b>Provincia de Palena</b>	<b>1.009</b>	<b>10</b>	<b>9</b>	<b>1</b>	<b>42</b>	<b>960</b>	<b>225</b>
Casos confirmados sin notificar	99	3	-	-	-	-	-
<b>Total Regional</b>	<b>57.354</b>	<b>354</b>	<b>259</b>	<b>92</b>	<b>1.922</b>	<b>54.578</b>	<b>8.845</b>
Casos confirmados Los Lagos notificados residencia en otras regiones	740	10	3	7	33	699	39
Cluster crucero	21	-	-	-	-	21	-
<b>Total Región</b>	<b>58.115</b>	<b>364</b>	<b>262</b>	<b>99</b>	<b>1.955</b>	<b>55.298</b>	<b>8.884</b>

## MAPA ACTUALIZADO PLAN PASO A PASO



Defunciones por Covid19 por grupo de edad según sexo al 20 de marzo 2021, Región de Los Lagos.



# SITUACIÓN CORONAVIRUS COVID-19 REGIÓN DE LOS LAGOS

PLAN DE ACCIÓN  
**CORONAVIRUS**  
COVID-19



Vigilancia de laboratorio Muestras ingresadas desde el 29 de febrero del 2020 a la fecha e informadas a SEREMI de Salud Los Lagos, en laboratorios.

Laboratorio	N° Muestras
Provincia de Llanquihue y Palena	530.417
Provincia de Osorno	248.564
Provincia de Chiloé	126.573
<b>Total</b>	<b>905.554</b>

## CASOS FALLECIDOS

Comuna de Residencia	N° Fallecidos en la Región de Los Lagos
Puerto Montt	204
Calbuco	35
Cochamó	4
Fresia	13
Frutillar	14
Los Muermos	12
Llanquihue	14
Mullín	18
Puerto Varas	17
Castro	23
Ancud	31
Chonchi	15
Dalcahue	8
Puqueldón	2
Quellen	5
Quellón	26
Quemchi	4
Quinchao	4
Osorno	199
Puerto Octay	4
Purranque	28
Puyehue	11
Río Negro	13
San Juan de la Costa	20
San Pablo	13
Hualaihué	8
Palena	2
<b>Total</b>	<b>747</b>



## HOSPITALIZADOS RED PÚBLICA Y PRIVADA

### Hospitalizados por COVID-19 Región de Los Lagos

Información consolidada por el Servicio de Salud Del Reloncaví

	Servicio de Salud Chiloé				Servicio de Salud Del Reloncaví									Servicio de Salud Osorno		
	HC	RA	HQ	HACh	HPM	HMa	HCat	HLan	HFyu	HFre	HPa	CUPM	CPM	CPV	HO	CAO
<b>Pacientes en Aislamiento</b>	2	8	0	5	78	6	1	3	1	4	1	1	2	2	66	2
UPC	UTI	10	2	--	32	--	--	--	--	--	--	1	3	0	17	2
	UCI	8	0	--	23	--	--	--	--	--	--	4	1	3	24	2
<b>Total Hospitalizados</b>	<b>20</b>	<b>10</b>	<b>0</b>	<b>5</b>	<b>133</b>	<b>6</b>	<b>1</b>	<b>3</b>	<b>1</b>	<b>4</b>	<b>1</b>	<b>6</b>	<b>6</b>	<b>5</b>	<b>107</b>	<b>6</b>
<b>Pacientes en UCI en UMI</b>	<b>8</b>	<b>0</b>	<b>--</b>	<b>--</b>	<b>20</b>	<b>--</b>	<b>--</b>	<b>--</b>	<b>--</b>	<b>--</b>	<b>--</b>	<b>2</b>	<b>1</b>	<b>3</b>	<b>22</b>	<b>2</b>

\*Actualización: 21/03/21 a las 11:00 Hrs.  
\*Datos corresponden a Red Pública y Privada.

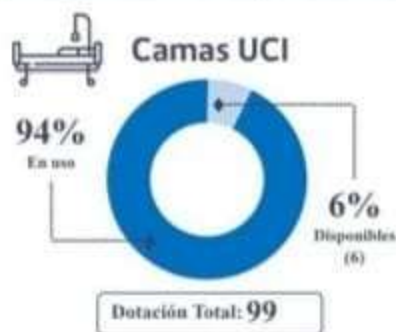
HC: Hospital de Chiloé | RA: Resaca de Raal | HQ: Hospital de Osorno | HACh: Hospital de Chiloé | HPM: Hospital Punta Arenas | HMa: Hospital de Maipo | HCat: Hospital de Cautín | HLan: Hospital de Llanquihue | HFyu: Hospital de Fuyú | HFre: Hospital de Freixenet | HPa: Hospital de Puerto Aysén | CUPM: Unidad de Cuidados Perinatales | CPM: Unidad de Cuidados Perinatales | CPV: Unidad de Cuidados Perinatales | HO: Hospital de Osorno | CAO: Centro Asistencial Osorno

Aló Reloncaví 800-362-990 #CuidémonosEntreTodos CORONAVIRUS COVID-19

## CAMAS CRÍTICAS Y VENTILADORES

### Cuidados Críticos Región de Los Lagos

\*Información consolidada por el Servicio de Salud Del Reloncaví



\*Información actualizada: 21/03/21 a las 11:00 Hrs.

\*Datos corresponden a Red Pública y Privada.

Aló Reloncaví  
800-362-990

#CuidémonosEntreTodos

PLAN DE ACCIÓN  
**CORONAVIRUS**  
COVID-19

