

# SITUACIÓN CORONAVIRUS COVID-19 REGIÓN DE LOS LAGOS

PLAN DE ACCIÓN  
**CORONAVIRUS**  
COVID-19



Reporte COVID-19/N° 525

Jueves 26 de agosto de 2021

(Corte al 25 agosto a las 09:00, con análisis Epidemiológico hasta las 18 horas).

CASOS NUEVOS COVID-19 DESAGREGADO POR COMUNA

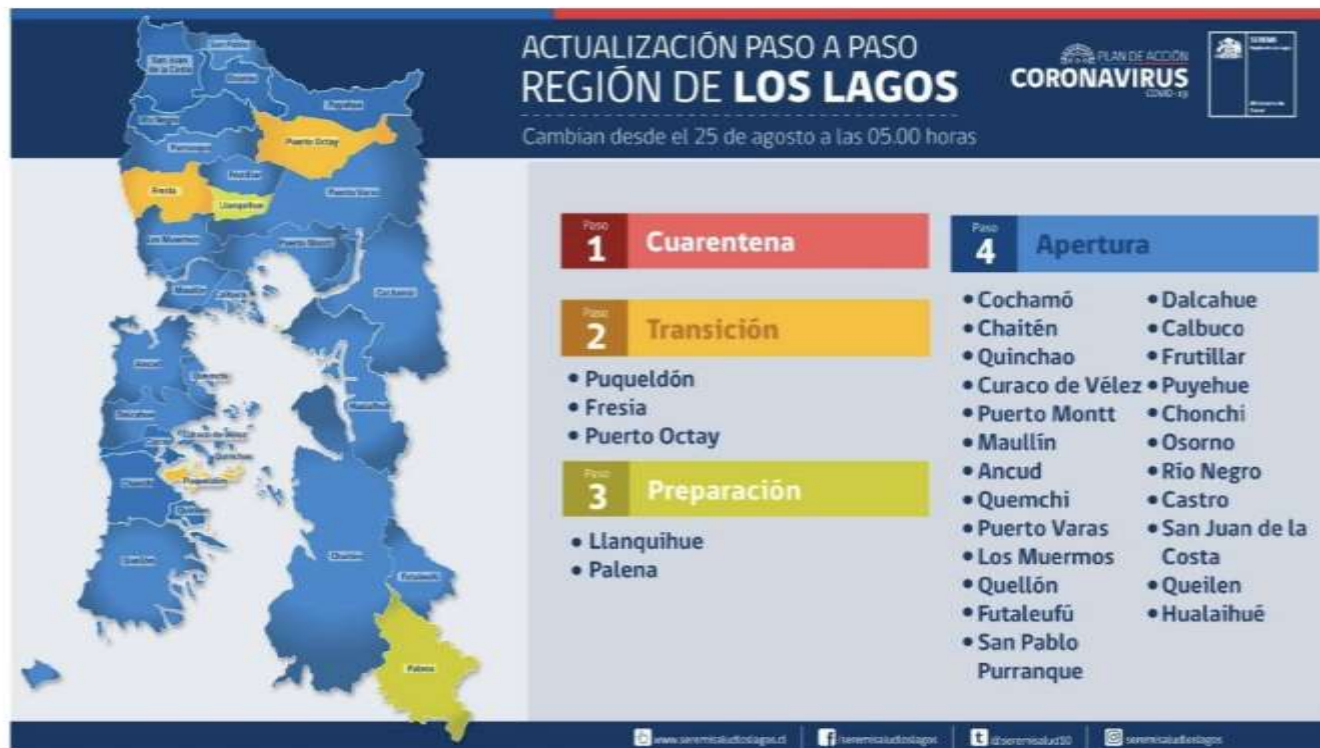
	Casos confirmados acumulados	Casos nuevos totales	Casos nuevos con síntomas	Casos nuevos sin síntomas	Casos activos por comuna	Casos confirmados recuperados	Casos Probables Acumulados
<b>Puerto Montt</b>	25.233	12	8	4	48	24.817	5.493
Calbuco	3.924	-	-	-	1	3.863	813
Cochamó	335	-	-	-	-	331	74
Fresia	1.309	-	-	-	2	1.285	217
Frutillar	2.407	-	-	-	-	2.371	311
Los Muermos	1.943	-	-	-	-	1.919	256
Llanquihue	2.323	4	3	1	6	2.282	222
Mauñin	1.731	-	-	-	-	1.704	623
Puerto Varas	3.781	2	2	-	9	3.735	975
<b>Provincia Llanquihue</b>	<b>42.986</b>	<b>18</b>	<b>14</b>	<b>5</b>	<b>66</b>	<b>42.307</b>	<b>8.984</b>
Castro	4.061	6	6	-	14	3.983	799
Ancud	3.714	2	-	2	13	3.615	745
Chonchi	1.518	-	-	-	3	1.484	369
Curaco de Vélez	384	-	-	-	-	380	44
Dalcahue	1.317	5	4	1	9	1.286	532
Puqueldón	525	4	1	3	10	506	107
Queilen	502	-	-	-	-	489	24
Quellón	2.518	2	2	-	7	2.477	155
Quemchi	758	-	-	-	-	753	185
Quinchao	766	-	-	-	-	756	107
<b>Provincia Chiloé</b>	<b>16.063</b>	<b>19</b>	<b>13</b>	<b>6</b>	<b>54</b>	<b>15.729</b>	<b>3.067</b>
Osorno	17.636	2	2	-	14	17.291	2.318
Puerto Octay	917	1	1	-	16	893	88
Purranque	2.413	2	2	-	4	2.358	200
Puyehue	1.286	-	-	-	-	1.254	46
Río Negro	1.862	-	-	-	-	1.829	93
San Juan de la Costa	1.281	-	-	-	-	1.244	53
San Pablo	1.131	-	-	-	2	1.101	104
<b>Provincia de Osorno</b>	<b>26.526</b>	<b>5</b>	<b>5</b>	<b>-</b>	<b>36</b>	<b>25.970</b>	<b>2.902</b>
Chaitén	183	-	-	-	-	182	27
Futaleufú	75	-	-	-	-	75	11
Hualaihué	970	1	1	-	1	953	235
Palena	150	-	-	-	-	150	23
<b>Provincia de Palena</b>	<b>1.378</b>	<b>1</b>	<b>1</b>	<b>-</b>	<b>1</b>	<b>1.360</b>	<b>296</b>
Casos confirmados sin notificar	106	-	-	-	-	-	-
<b>Total Regional</b>	<b>87.059</b>	<b>43</b>	<b>32</b>	<b>11</b>	<b>159</b>	<b>85.366</b>	<b>15.249</b>
Casos confirmados Los Lagos notificados residencia en otras regiones	1.219	-	-	-	1	1.208	106
Cluster crucero	21	-	-	-	-	21	-
<b>Total Región</b>	<b>88.299</b>	<b>43</b>	<b>32</b>	<b>11</b>	<b>160</b>	<b>86.595</b>	<b>15.355</b>

# SITUACIÓN CORONAVIRUS COVID-19 REGIÓN DE LOS LAGOS

PLAN DE ACCIÓN  
**CORONAVIRUS**  
COVID-19



## MAPA ACTUALIZADO PLAN PASO A PASO



## Reporte avance de vacunación

Departamento de Estadísticas (DEIS), 25 agosto 2021

NACIONAL				
Dosis administradas (1ra dosis)	Dosis administradas (2da dosis)	Dosis única CanSino	Dosis de Refuerzo	Cobertura de vacunación
<b>13.125.402</b>	<b>12.288.270</b>	<b>529.063</b>	<b>1.044.349</b>	<b>84.3%</b>

REGIÓN DE LOS LAGOS				
Dosis administradas (1ra dosis)	Dosis administradas (2da dosis)	Dosis única CanSino	Dosis de Refuerzo	Cobertura de vacunación
<b>619.391</b>	<b>573.875</b>	<b>35.879</b>	<b>48.045</b>	<b>88.3%</b>

# SITUACIÓN CORONAVIRUS COVID-19 REGIÓN DE LOS LAGOS

PLAN DE ACCIÓN  
**CORONAVIRUS**  
COVID-19



Vigilancia de laboratorio Muestras ingresadas desde el 29 de febrero del 2020 a la fecha e informadas a SEREMI de Salud Los Lagos, en laboratorios.

Laboratorio	N° Muestras
Provincia de Llanquihue y Palena	<b>860.197</b>
Provincia de Osorno	<b>393.181</b>
Provincia de Chiloé	<b>237.327</b>
<b>Total</b>	<b>1.490.705</b>

## CASOS FALLECIDOS

Comuna de Residencia	N° Fallecidos en la Región de Los Lagos
Puerto Montt	353
Calbuco	56
Cochamó	7
Fresia	27
Frutillar	37
Los Muermos	20
Llanquihue	34
Mauñín	30
Puerto Varas	29
Castro	59
Ancud	80
Chonchi	30
Curaco de Velez	3
Dalcahue	18
Puqueldón	9
Queilén	14
Quellón	37
Quemchi	5
Quinchao	10
Osorno	329
Puerto Octay	11
Purranque	44
Puyehue	28
Río Negro	34
San Juan de la Costa	38
San Pablo	25
Hualaihué	14
Palena	3
Chaitén	1
<b>Total</b>	<b>1.385</b>

# SITUACIÓN CORONAVIRUS COVID-19 REGIÓN DE LOS LAGOS

PLAN DE ACCIÓN  
**CORONAVIRUS**  
COVID-19



## HOSPITALIZADOS RED PÚBLICA Y PRIVADA

### Hospitalizados por COVID-19 Región de Los Lagos



\*Información consolidada por el Servicio de Salud Del Reloncaví

	Servicio de Salud Chiloé				Servicio de Salud Del Reloncaví									Servicio de Salud Osorno		
	HC	HA	HQ	HACh	HPM	HMa	HCal	HLlan	HFru	HFre	CASPM	CPM	CPV	HO	HRNe	CAO
Pacientes en Aislamiento	1	1	1	0	13	1	0	1	0	0	0	0	0	7	2	1
UPC	UTI	3	3	--	12	--	--	--	--	--	0	0	0	3	--	0
	UCI	4	0	--	9	--	--	--	--	--	1	2	0	8	--	3
<b>Total Hospitalizados</b>	<b>8</b>	<b>4</b>	<b>1</b>	<b>0</b>	<b>34</b>	<b>1</b>	<b>0</b>	<b>1</b>	<b>0</b>	<b>0</b>	<b>1</b>	<b>2</b>	<b>0</b>	<b>18</b>	<b>2</b>	<b>4</b>
Pacientes en UCI en VMI	1	0	--	--	9	--	--	--	--	--	1	0	0	5	--	3

\*Actualizada a: 26/08/21 a las 11:00 Hrs.

\*Datos corresponden a Red Pública y Privada.

HC- Hospital de Castro  
HA- Hospital de Ancud  
HQ- Hospital de Quilón  
HACh- Hospital de Chiloé  
HPM- Hospital Puerto Montt

HMa- Hospital de Maitencillo  
HCal- Hospital de Calbuco  
HLlan- Hospital de Llanquihue  
HFru- Hospital de Frutillar  
HFre- Hospital de Freixo

CASPM- Clínica Andrés Bello Salud Puerto Montt  
CPM- Clínica Puerto Montt  
CPV- Clínica Puerto Varas  
HO- Hospital de Osorno  
HRNe- Hospital de Río Negro

CAO- Clínica Alemana de Osorno  
UTI- Unidad de Tratamiento Intensivo  
UCI- Unidad de Cuidados Intensivos  
VMI- Unidad de Vigilancia Médica Intensiva

Aló Reloncaví  
800-362-990

#CuidémonosEntreTodos

PLAN DE ACCIÓN  
**CORONAVIRUS**  
COVID-19

## CAMAS CRÍTICAS Y VENTILADORES

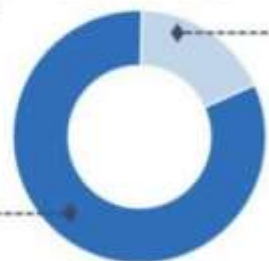
### Cuidados Críticos Región de Los Lagos

\*Información consolidada por el Servicio de Salud Del Reloncaví



#### Camas UCI

82%  
En uso



18%  
Disponibles  
(18)

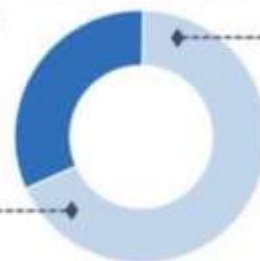
Dotación Total: 101

\*Información actualizada: 26/08/21 a las 11:00 Hrs.



#### Ventiladores

32%  
En uso



68%  
Disponibles  
(69)

Dotación Total: 101

\*Datos corresponden a Red Pública y Privada.

Aló Reloncaví  
800-362-990

#CuidémonosEntreTodos

PLAN DE ACCIÓN  
**CORONAVIRUS**  
COVID-19



www.seremisaludioslagos.cl

/seremisaludioslagos

@seremisalud10

seremisaludioslagos